

京都光华大学 / 京都光华大学短期大学部



外国学生

入学指南

外国人学生
入学ガイド

Kyoto Koka University
Kyoto Koka College
Guide for International Students

简体中文



京都光华大学

京都光华大学大学院 / 京都光华大学短期大学部



创建“健康”与“未来”的综合大学

人々の“健康”と“未来”を創造する総合大学



八十五多年来,京都光华大学一直致力于基于佛教精神的教育事业。贵在恪守校训“挚心”,即体贴之心,同理之心。我们秉持这一理念,着眼于实现人人都能健康生活的“Well-Being”的未来。我们对每一个学生实现贴近地区特性的教育。

京都光華大学では、これまで85年以上、仏教精神に基づく教育に取り組んできました。大切にしているのは校訓「真実心」、つまり思いやりの心、よりそう心です。私たちは、この理念によって、すべての人が健やかに暮らせる“Well-Being”な未来の実現を目指し、学生一人ひとりに、そして地域によりそう教育を実践しています。



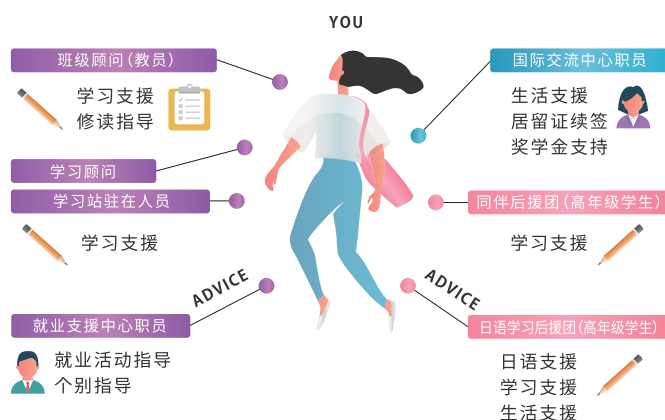
贴近外国学生的学习与生活环 境

外国人学生によりそう環境

1 充实细致的支援 手厚いサポート

针对每一位外国学生,我们建立了以班级顾问、国际交流中心工作人员等构成的7名人员配备体制,以帮助他们更好地进行学习和生活。在日语支援方面,除了“日语”“日本概况”“商务日语”等正规课程之外,还有由 高年级学生组成的“日语学习同伴后援团”,每周举办2-3次旨在提供学习支援的“日语社区”课外活动。此外,就业服务中心还贴心地为外国学生提供日本就业支援、个别指导。

外国人学生一人ひとりに対し、クラスアドバイザーや国際交流センタースタッフなど、7名体制で学びや生活をサポートします。日本語支援としては、正規授業「日本語」「日本事情」「ビジネス日本語」等に加えて、課外活動として、週に2~3回、上級生の「日本語ピアサポーター」が学習支援を行う「日本語コミュニティ」があります。また、就職支援センターが外国人学生対象に日本での就職支援や個別指導を丁寧に行っています。



日语社区
日本語コミュニティ

2 多彩的日本传统文化学习 日本の伝統文化に関わる学び

日本传统文化为本校的必修课程。学生可以通过体验学习礼仪、花道、茶道、书道等的魅力和技巧,加深理解。还有和服着装等丰富多彩的传统文 化社团。

本学では必修で日本の伝統文化を学びます。礼法、華道、茶道、書道などの魅力と技法を体験的に学び、理解を深めます。着付けなどの伝統文化のサークルも充実しています。



3 丰富的国际交流与志愿者活动 豊富な国際交流・ボランティアの機会

我校为创造外国学生之间交流的机会，举办“新生欢迎会”等活动。此外，还会定期举办“国际交流会”等与日本学生的交流活动，提供帮助他们交友的平台。



本学では、外国人学生同士がつながりを作るきっかけとして、「新入生歓迎会」などのイベントを実施しています。

また、日本人学生との交流イベント「国際交流のつどい」などの定期開催で、友だち作りをサポートしています。

课外活动也丰富多彩，除社团活动之外，独具特色的自由参与型学习小组“学Booo (MANABU-)”也很受欢迎。在担任顾问的教职员的指导下，以学生为主体开展活动，拥有诸多结识志同道合伙伴以及共同学习的机会。

我校也十分重视与当地社会的联系，与京都当地社会相关的志愿者活动机会也很多。许多外国学生注册成为“光华联谊俱乐部”的成员，在地区活动、儿童食堂、京都马拉松等活动中大放异彩。学生们不仅增进了彼此间的交流，还加深了与当地居民的互动。

課外活動も盛んで、サークル活動と並んで、本学独自の自由参加型学習グループ「学Booo(まなぶ)」も人気です。教職員アドバイザーとともに学生主体で活動し、同じ興味を持つ仲間と出会うチャンスが豊富にあります。

地域とのつながりも大切にしており、京都の地域社会とつながるボランティアの機会も充実しています。多くの外国人学生が「光華リエゾンクラブ」に登録し、地域イベントや子ども食堂、京都マラソンなどで活躍。学生同士はもちろん、地域の方々との交流も深められます。



活动情况



国際交流サークル
~Future Bridge~



日本传统美与
日本风格研究会

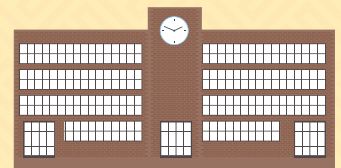


酿酒与京都
传统产业传承 等



学部、学科、研究生院、专攻科

学部・学科・大学院・専攻科



大学 大学	护理福祉康复学部 看護福祉リハビリテーション学部	福祉康复学科 福祉リハビリテーション学科	● 职业治疗专业 / ● 语言听觉专业 作業療法専攻 言語聴覚専攻
	健康科学部 健康科学部	● 护理学科 看護学科	
		健康营养学科 健康栄養学科	● 管理营养师专业 / ● 健康运动营养专业 管理栄養士専攻 健康スポーツ栄養専攻
	社会学部 社会学部	● 心理学科 心理学科	● 社会共创学科 社会共創学科
儿童教育学部 こども教育学部	● 儿童教育学科 こども教育学科	幼儿教育课程 / 初等教育课程 幼児教育コース 初等教育コース	
短期大学部 短期大学部	● 牙科卫生学科 (3年制) 歯科衛生学科 (3年制)	短期大学部专攻科 短期大学部専攻科	● 牙科卫生学专攻[1年课程] 歯科衛生学専攻[1年課程]
	● 生活设计学科 (2年制) ライフデザイン学科 (2年制)		2027年开设(处于构想阶段) 2027年度開設(設置構想中)
研究生院 大学院	● 护理学研究科 护理学专业[硕士课程] 看護学研究科 看護学専攻[修士課程]	专攻科 専攻科	● 助产学专攻科[1年课程] 助産学専攻科[1年課程]
	● 心理学研究科 临床心理学专业[硕士课程] 心理学研究科 臨床心理学専攻[修士課程]		



各学科和研究生院等的详细信息请点击这里

各学科・大学院等の詳しい情報はこちら

※研究生院和专攻科不实施外国学生入学考试。

※大学院と専攻科では外国人学生入試を実施していません。

学部、学科

学部・学科

✿ 设有外国学生入学考试的学科 外国人学生入学選抜を実施している学科

护理福祉康复学部 福祉康复学科 职业治疗专业

看護福祉リハビリテーション学部
福祉リハビリテーション学科
作業療法専攻

从儿童到高龄者,甚至灾害时刻,旨在培养能够在多种场合发挥积极作用的职业治疗师
培养专注于治疗因疾病、受伤、认知障碍等各种原因而无法进行“作业”的人群的专业人员“职业治疗师”。
不仅身体机能,还会对“心理”进行治疗。培养能够面对并贴近每一位患者的专业人才。



点击这里进入主页
ホームページはコチラ

子どもから高齢者、災害時にいたるまで多様な現場で活躍できる作業療法士を目指す
病气やけが、認知症など、さまざまな要因で“作業”が行えなくなった方を対象に治療を行う専門職「作業療法士」を養成。
身体的機能だけでなく、「精神」に対しても治療を行います。一人ひとりの患者さんに向き合い寄り添う人材を育てます。

✿ 通过国家考试即可获得医疗签证并在日本就业! 国家試験合格で医療ビザを取得し日本で働けます!

1 校内现有日本仅有的13名※专业职业治疗师(特别支援教育)在籍 ※截至2025年3月。
能够学习实践性很强的儿童康复治疗



除了常规的职业治疗外,还会通过“游戏”、“料理”、“音乐”等活动培养儿童的主动性,帮助他们积累成功体验。在这一过程中,将能从多个角度学习到支援儿童“心理”、“身体”和“日常生活”所需的技能。致力于培养对儿童发育障碍方面具备深厚专业知识的职业治疗师。

日本に13人※しかいない専門作業療法士(特別支援教育)が在籍 ※2025年3月時点
実践的な子どものリハビリテーションを学べる

通常の作業療法に加え、子どもたちの自発性を育み、成功体験を積むことのできる“遊び”や“料理”“音楽”などを通じた作業療法で、子どもの「こころ」「からだ」「生活」への支援に必要な力をさまざまな角度から学びます。子どもの発達障害に強い作業療法士を養成します。

2 学习地区灾后康复和安全危机管理
成为能够在救灾支援中发挥积极作用的职业治疗师



职业治疗师的视角在各种救灾支援场所也显得尤为重要。在地区灾后康复课程中,学生通过体验在避难所使用的纸箱床睡眠及灾害料理,获得灵活应对备灾和救灾的能力。

地域災害リハビリテーションや安全危機管理を学び
災害支援の場で活躍できる作業療法士に

作業療法士の視点は、さまざまな災害支援の場でも必要とされます。地域災害リハビリテーションの授業では、避難所でのダンボールベッドを使用した就寝や災害料理の体験を通して、災害への備えや災害支援において、臨機応変に対応できる力を習得します。

3 赴海外大学的医院参观及实习体验
学习国际康复,成为能够在世界舞台上活跃的职业治疗师



“职业治疗”在全球化的背景下,针对拥有不同国籍和文化背景的人群,也能作为国际专业人员发挥作用。因此,本校不仅注重医疗福祉和教育领域,也致力于培养能够在民营企业 and 国际机构中发挥专长的人才。在国际康复课程中,学生将前往新加坡接受英语授课并到当地医院参观实习,以拓宽视野、培养国际视野。 ※仅限有意愿者

海外の大学での病院見学実習を体験
国際リハビリテーションを学び、世界で活躍できる作業療法士に

グローバル化の中、作業療法は多様な国籍や文化を持つ人々を対象にし、国際的な専門職とも協働します。だからこそ、本学では医療福祉や教育現場だけでなく、民間企業や国際機関で活躍できる人材を育成することに注力しています。国際リハビリテーションの授業では、シンガポールへ渡航して英語での授業や現地の病院見学実習に参加し、より広い視野と国際的な視点を身につけます。 ※希望者のみ

4 克服学习中的薄弱环节,引导每位学生顺利通过考试
早期临床实习和国家考试应对策略



本校将其他学校通常在四年级进行的综合临床实习提前安排在三年级课程中,从而使得四年级学生能更早地专注于备战国家考试。我们还为学生制定了个性化的国家考试应对策略,从一年级开始就提供指导,以帮助他们顺利通过考试。

苦手分野を克服し、一人ひとりを合格に導く
早期臨床実習・国家試験対策

他の養成校では4年次で行われること多い総合臨床実習を、本学では3年次のカリキュラムから組み込むことで、4年次は早期から国家試験対策に集中して取り組むことができます。国家試験対策については、1年次から一人ひとりに合わせた指導を積み重ね、合格へと導きます。

挑选!科目
PICK UP! 科目

实践性学习重建患者生活 京都传统文化职业治疗技术论

通过有效运用京都的传统文化开展职业活动,学习治疗的基本知识和技术。将职业技术结构分解为“工具、材料、工序”并加以分析,培养从多个角度理解职业技术的能力,在实践中学习如何重建患者的“生活”。

患者さんの生活の再構築を実践的に学ぶ 京都伝統文化作業療法技術論

京都の伝統文化を生かした作業活動を通して、治療の基本的な知識と技術を習得。作業技術の構造を「道具・材料・工程」に分けて分析し、さまざまな視点から作業技術を捉える力を養い、患者さんの「生活の再構築」を実践的に学びます。



护理福祉康复学部 福祉康复学科 语言听觉专业

看護福祉リハビリテーション学部
福祉リハビリテーション学科
言語聴覚専攻

帮助实现沟通乐趣的语言听觉康复师

旨在培养为言语、听力和吞咽障碍者提供支持的康复专业人员“语言听觉康复师”。通过临床实习方式，向该领域的专业人士学习，培养能够与各专业人士协作，支持团队医疗的人才。



点击这里进入主页
ホームページはこちら

コミュニケーションの楽しさを支援する言語聴覚士へ

ことばや聞こえ、飲み込みに障害がある人を支援するリハビリテーションの専門職「言語聴覚士」を養成。臨床実習などを通して現場で活躍するプロから学び、各専門職と連携しチーム医療を支えることのできる人材を育てます。

1 跟随在医疗一线活跃的专业人士学习医疗现场的“实际”经验 由在医疗一线活跃的医生和语言听觉康复师指导



跟随在医疗现场活跃的专业人士学习医疗现场及医疗从业人员的实际工作情况，以及语言听觉康复师在其中的重要性和角色。也将有大量的机会直接听取语言听觉障碍患者及其家人的经验分享。

医療現場の“リアル”を現役のプロから学ぶ
第一線で活躍する医師や言語聴覚士が指導

医療現場で活躍されているプロフェッショナルから、医療現場とそこで働く医療従事者の現状や言語聴覚士の重要性や役割について学ぶとともに、言語聴覚障害の当事者やそのご家族から直接話を聴く機会も豊富にあります。

2 在实际现场学习临床实践的机会较多 校内诊所的演习和实习



校园内的“光华健忘与衰弱诊所”由语言听觉专业的全职教员(医生)担任院长，旨在预防认知症和衰弱。该专业的教师兼任语言听觉康复师和医生，参与诊疗和检查等工作。该诊所也作为学生演习和实习的场所，学生们能够切身学习和学习实际的社区医疗和专业人员间的协作。

臨床をリアルに学ぶ機会が豊富
学内クリニックでの演習や実習

キャンパス内にある「光華もの忘れ・フレイルクリニック」は、言語聴覚専攻の専任教員(医師)が院長を務める認知症・フレイル予防のためのクリニックです。本専攻の教員が言語聴覚士や医師として診療・検査などに携わっており、学生の演習や実習の場としても活用することで、リアルな地域医療や専門職連携を肌で経験し、学ぶことができます。

3 成为可响应团队医疗需求的专家 与其他学科的跨专业合作教育更充实

对语言听觉康复师来说，与医生、护士等跨专业合作团队的协作至关重要。本校凭借其在京都和滋贺地区领先的专业培养范围，实现了跨专业合作教育的充实。通过跨越学部学科界限相互学习的横向课程，培养学生具备作为医疗团队成员所需的实践技能。



チーム医療に応えるスペシャリストに
他学科との多職種連携教育が充実

言語聴覚士には、医師、看護師などとの多職種協働におけるチームワークが不可欠です。本学では京都・滋賀地区トップクラスの専門職養成の幅広さにより、多職種連携教育が充実。学部学科を越え相互に学び合う横断的なカリキュラムで、チーム医療の一員として必要な実践力を養成します。

4 目标是让每个学生都参加考试并顺利通过 对国家考试提供强有力的支持

从一年级开始，将课程内容与国家考试要求相结合，除了以循环方式深化学生对基础学科和专业科目的理解外，负责的老师还定期检查学习进度，并提供个别指导。从三年级开始，将根据学生的实际水平组织小班补习，帮助他们克服学习中的弱项领域。毕业后，我们还提供个人咨询，以支持临床工作、研究生院入学、再就业以及重新参加国家考试，此外还举办毕业后研讨会。

全員受験・全員合格を目指す
国家試験への手厚いサポート

1年次から授業内容と国家試験対策を連動させ、基礎学力と専門科目の理解を循環型で深めるとともに、担当教員による定期的な進捗確認と個別指導を行います。3年次からは、学生の習熟度に合わせた少人数制の補習で苦手分野を克服。卒業後も、臨床業務、大学院進学、再就職、国家試験の再挑戦をサポートする個人相談や、卒後セミナーを実施しています。

TOPICS

高齢者和残障人士的饮食支援活动 “KOKA ☆ 橙色支持者”

我们的学生会以日间服务和看护预防培训班等方式向当地居民开展宣传后援活动，旨在预防高龄者和残障人士口腔功能的下降，使他们能够长期享用美味安全的饮食。此外，他们也积极与企业和其他学科合作，致力于开发易于吞咽的和式点心和功能性和式点心，以满足高龄者和残障人士的需求。

高齢者や障害のある方に対する食支援活動 「KOKA☆オレンジサポーターズ」

高齢者・障害者の口腔機能の低下を予防し、いつまでもおいしく安全に食べ続けることの啓発を目的として、デイサービスや介護予防教室などで地域の方に向けた啓発イベントに学生たちが取り組んでいます。また、企業や他学科と協働して高齢者・障害者が飲み込みやすい和菓子・機能性と菓子の開発にも励んでいます。



护理福祉康复学部 护理学科

看護福祉リハビリテーション学部
看護学科

提供支持人们幸福生活的护理服务 成为能够珍爱自我的护士

基于贵在恪守校训“**挚心**”（即体贴之心）的佛教精神的护理教育是本学科的特色。除了护士执照外，也可努力取得保健师国家资格和养护教员执照。

人々の幸福な暮らしを支えるケアをするために自分を大切にできる看護師へ
校訓「**真実心**（おもいやりの心）」を大切に**する**仏教精神に基づく看護教育が特徴。看護師に加え、保健師の国家資格や養護教諭の免許取得を目指すことも可能です。



点击这里进入主页
ホームページはコチラ

★ 通过国家考试即可获得医疗签证并在日本就业！ 国家試験合格で医療ビザを取得し日本で働けます！

1 培养丰富的人性 本校独特的“佛教护理”



中医学
中医学

基于佛教精神的独特课程使学生们了解对“生命”多样的理解方式，并从佛教角度思考生老病死，培养高级护理知识和技能，同时也培养丰富的人性与伦理观。此外，通过“中医学”、“**全人健康**”、“**女性与健康**”等独特课程，学习如何调整身心，审视自己、贴近患者以及护士自我护理的能力，从而掌握全方位的护理能力。

豊かな人間性を養う
本学独自の「**仏教看護**」

仏教精神に基づく独自科目により「いのち」に対するさまざまな捉え方を知り、仏教の観点から生老病死を考えることで、高度な看護の知識や技術はもちろん、豊かな人間性・倫理観を養います。また、「中医学」「ホリスティック・ヘルス」「女性と健康」などの独自科目を通して、心と身体を整え、自分自身を見つめ患者さんに寄り添うとともに看護師自身のセルフケアについても学び、全人的なケアができる力を身につけます。

3 掌握在全球化社会中大展身手的能力 海外研修



与印度尼西亚学生的交流
インドネシアの学生との交流

在全球化的进程中，无论国内外，为具有不同文化背景的人们提供护理的机会日益增多。除了学习护理知识和技能外，通过海外护理研修和短期留学的海外研修项目，与志同道合的外国学生进行国际交流，从而培养全球视角，并追求尊重多样性的护理服务。
※海外研修仅限有意向者参加。

グローバル社会で活躍できる力を身につける
海外研修

グローバル化が進む中で、国内外を問わず異文化を持つ人々のケアをする機会が増えてきています。看護の知識や技術の習得に加えて、海外看護研修や短期留学での海外研修により、同じ目標を持つ外国の学生との国際交流を通してグローバルな視点を身につけ、多様性を尊重できる看護ケアを追求します。 ※海外研修については、希望者のみ。

2 学习应对各种患者的精湛技术 丰富的实习室

本校为每个领域配备了用于实践性地学习护理技术的实习室，例如，“**基础护理学实习室**”，学生们可以利用最新的学习系统掌握专业护理援助的基础技术，“**家庭护理学实习室**”，学生可以了解居家疗养的意义，并掌握以日常生活为中心的家庭护理援助基本知识。



基础护理学实习室
基礎看護学実習室



家庭护理学实习室
在宅看護学実習室

さまざまな患者さんに対応する確かな技術を学ぶ
豊富な実習室

専門的な看護援助の基礎技術を最新の学習システムで習得する「**基礎看護学実習室**」や在宅で療養する意味を理解し、日常生活を中心とした在宅看護援助の基本を習得する「**在宅看護学実習室**」など、本学では、領域ごとに実践的に看護技術を学べる実習室を完備しています。

4 培养现场应对能力 团队医疗与社区综合护理



利用京都滋贺地区顶尖的医疗福祉专业人员培养资源，开展跨学科合作教育，使本专业学生能够与康复、营养、牙科、心理等其他学科的学生互相学习。通过接触多样化的价值观，培养学生从普世视角思考，并具备跨学科协作和护理技能。

現場での対応力を養う
チーム医療や地域包括ケア

京都滋賀エリアでトップクラスの医療・福祉の専門職養成の幅広さを生かし、リハビリテーションや栄養、歯科や心理など他学科の学生と学び合う多職種連携教育を展開しています。多様な価値観に触れることでユニバーサルな視点に立ち、他職種と協働できる能力と学際的な看護力を養います。

学习关爱自身健康的能力 **全人健康!**

学生将学习如何通过补充和替代疗法、瑜伽和芳香疗法等方法增强人体自然治愈能力，并会从身心健康及周围环境的角度全面思考患者、护士和人类的健康维护。

自身の健康をケアする力を学ぶ **ホリスティック・ヘルス!**

補充・代替療法等のアプローチや、ヨガ、アロマテラピーによる人間が本来もつ自然治癒力を高める方法を学び、心身だけでなく、その人を取り巻く環境も視野に、患者さんや看護師、人間の健康維持について包括的に考えます。



挑选! 科目

PICK UP! 科目

健康科学部 健康营养学科 管理营养师专业

健康科学部
健康栄養学科
管理栄養士専攻

培养为每个人提供健康饮食的管理营养师

总共有2个课程，一个是培养与医疗及福祉设施的营养管理有关的管理营养师的“医疗营养课程”，一个是培养在食品制造厂、食品加工、外卖及中食产业活跃的管理营养师的“饮食创造课程”，旨在培养成可以为每个人提供健康饮食的管理营养师。



点击这里进入主页
ホームページはコチラ

一人ひとりに寄り添い食で健康を支える管理栄養士へ

医療・福祉施設における栄養管理に関わる管理栄養士を養成する「メディカル栄養コース」と、食品メーカー、食品加工、外卖・中食産業で活躍する管理栄養士を養成する「食創造コース」の2つのコースで一人ひとりに寄り添い、食で健康を支える管理栄養士を養成します。

通过课程的深入学习，实现理想的蓝图

コースの深い学びで、目指す将来像を実現する



医疗营养课程

培养医院、福祉设施的营养管理相关的管理营养师的课程。学习病房营养管理必要的生理学、各个疾病的营养剂的规划、衰弱 (frailty)※预防和定制营养疗法等的同时,通过跨学科合作教育,具备作为团队医疗中的一员履职尽责的能力。

※衰弱 (frailty) 是指从健康转移到需要介護的中间阶段,随着年龄的增长肌肉力量衰弱,容易疲劳,容易闭门不出等,随着年龄的增长容易产生的机能衰退现象。

メディカル栄養コース

病院・福祉施設における栄養管理に関わる管理栄養士を養成するコース。病棟栄養管理に必要な生理学、疾患ごとの栄養剤のプランニング、フレイル※予防やテラーメイド栄養療法などについて学ぶとともに、多職種連携教育でチーム医療の一員として貢献できる力を身につけます。

※フレイルとは、健康から要介護へ移行する中間の段階といわれており、加齢に伴い筋力が衰え、疲れやすくなり家に閉じこもりがちになるなど、年齢を重ねたことで生じやすい衰え全般を指しています。

挑选! 科目

PICK UP! 科目

掌握实践技能 公共营养学实习



学习公共营养活动中必要的饮食调查法和统计处理、公共营养项目的立案和实践。在掌握对象地区和群体的需求和课题的基础上,制定并实施活动目标和计划,并评价其结果,在此业务循环中学习实践性的技能。

実践的なスキルが身につく
公衆栄養学実習

公衆栄養活動において必要な食事調査法や統計処理、公衆栄養プログラムの立案と実践について学びます。対象地域や集団のニーズと課題を把握した上で、活動目標と計画を立案・実施し、その結果を評価するサイクルの中で実践的なスキルを習得します。

饮食创造课程

培养在食品制造厂、食品加工、外卖及中食产业活跃的管理营养师的课程。学习针对健康课题的健康菜单的提案和功能性食品的开发、食品开发的基础知识和过程、加工食品的制造原理等,创造食品和菜单,学习可以向社会推广传播的知识和技术。

食創造コース

食品メーカー、食品加工、外卖・中食産業で活躍する管理栄養士を養成するコース。健康課題に対応したヘルシーメニューの提案や機能性食品の開発、食品開発における基礎知識やプロセス、加工食品の製造原理などを学習し、食品やメニューを創造し、社会に発信していくための知識と技術を修得します。

挑选! 科目

PICK UP! 科目

通过实验加深对 食品成分的理解 食品学实验II



为了更深入地理解在食品学等的授课中学习到知识,通过实验学习食品的成分(无机质・维生素・嗜好成分)、物性等。以身边的食品为对象学习成分的化学性质,还要学习和掌握食品分析的技术(计划性、确实性、安全性)。

実験を通して食品成分への理解を深める
食品学実験II

食品学などの講義で得た知見をより深く理解するために、実験を通して食品の成分(無機質・ビタミン・嗜好成分)、物性などを学びます。身のまわりの食品を対象に成分の化学的性質を学び、食品分析における技術(計画性・确实性・安全性)も修得します。

健康科学部 健康营养学科 健康运动营养专业

健康科学部
健康栄養学科
健康スポーツ栄養専攻

从运动、营养教育两方面管理人们的健康

通过结合健康状态和生活习惯而摄取适当的营养成分的饮食和营养补给方法的“运动管理课程”、从菜单开发相关的生产到销售及宣传活动等超过此前营养师学习范畴的“食品管理课程”的学习，培养从运动与营养教育两方面管理人们健康的人才。



点击这里进入主页
ホームページはコチラ

スポーツ・栄養教育の両面から人々の健康をマネジメントする

健康状態や生活習慣に合わせて、適切な栄養素を摂取するための食事や栄養補給の方法を学ぶ「スポーツマネジメントコース」と、メニュー開発に関わる生産から販売・広報活動など、これまでの栄養士の枠を超えた学びを展開する「食マネジメントコース」の学びで、スポーツ・栄養教育の両面から人々の健康をマネジメントする人材を育てます。

通过运动和营养领域课程的学习，掌握广泛的知识 and 技能

スポーツ&栄養の学びで、幅広い知識とスキルを修得



运动管理课程

结合从一般人到运动员的广泛对象的健康状态和生活习惯，学习旨在摄取适当的营养成分的饮食和营养补给的方法。并且，也有很多强化巩固知识、掌握实践力的演习与实习。在健康运动领域，关于健康维持的有效的身体运动方法，通过实际训练与练习的体验，进行实践性学习。

スポーツマネジメントコース

一般の方からアスリートまで幅広い対象者の健康状態や生活習慣に合わせて、適切な栄養素を摂取するための食事や栄養補給の方法を学びます。さらに、知識を定着させ実践力を身につける演習・実習も多くあります。健康スポーツ分野においては、健康維持に効果的な身体の動かし方について、トレーニングやエクササイズを体験しながら実践的に学びます。



食品管理课程

从营养师的立场综合制作“饮食”，为了能在食品商务领域大展身手，开展从菜单开发相关的生产到销售及宣传活动等超过此前营养师学习范畴的学习。并且，通过海外研修等，接触不同的文化和价值观，有助于培养能开展多样化饮食的营养师。

食マネジメントコース

栄養士の立場から「食」をトータルプロデュースし、フードビジネス分野で活躍できるよう、メニュー開発に関わる生産から販売・広報活動など、これまでの栄養士の枠を超えた学びを展開します。さらに、海外研修などを通じて、異なる文化や価値観に触れることで、多様な食の展開ができる栄養士の養成につなげていきます。



研究主题实例 研究テーマ例

- 为田径部提供的早餐
陸上競技部への朝食提供



研究主题实例 研究テーマ例

- 开发了应对鸡蛋过敏的烤甜甜圈
卵アレルギー対応の焼きドーナツを開発

挑选! 科目

PICK UP! 科目

可以现场感受并体验匠人的手工操作 京都的饮食文化

職人の手仕事を見て体験できる 京都の食文化



食品管理课程
食マネジメントコース

通过讲座学习京都点心的历史和特征等，实习时可以近距离观看京都点心匠人的手工制作过程，也可以实际体验点心制作。通过这样的生活学习，接触到京都深奥的饮食文化，掌握通过五官感受味道、外观、香味等的本领。

京菓子の歴史や特徴などを座学で学び、実習では京菓子職人の手仕事を間近で見て、実際に菓子づくりの体験もできます。こうした生きた学びを通して京都の奥深い食文化に触れることで、味・見た目・香りなど五感で味わう感性が身につきます。

从与JA全农京都携手进行的菜单开发企划中学习京都的饮食文化 ～产学合作项目～

JA全農京都とのメニュー開発企画から京都の食文化を学ぶ
～産学連携プロジェクト～

学生们与JA全农京都经营的“Minoru Dining”合作，使用京都的时令食材制作菜单。



JA全農京都が運営する「みものダイニング」と連携し、京都の旬の食材を使用したメニューの開発に取り組んでいます。

MINORU DINING

健康科学部 心理学科

健康科学部 心理学科

学习心理学, 可以发掘出自身更多的潜力

学生将获得实践技能, 可以将他们在“临床与心理咨询”、“儿童与成长支援”和“社会与犯罪心理”三门课程中学到的心理学应用于医疗、教育、福祉、保育、司法和产业等各个领域。



点击这里进入主页
ホームページはコチラ

心を学ぶと見えてくるわたしの新たな可能性

「臨床・心理カウンセリング」「子ども・発達支援」「社会・犯罪心理」の3つのコースで学んだ心理学を医療・教育・福祉・保育・司法・産業などさまざまな分野で生かせる実践力を身につけます。

深入学习的三门课程

学びを深める3つのコース



临床与心理咨询课程 臨床・心理カウンセリングコース

学生将通过心理评估和心理访谈学习有关专业性支援的知识和技能, 以便他们能够贴近需要心理援助者的内心。为那些志在成为注册心理师或临床心理师的人提供升学支援。

心理的な支援を必要としている人の心に寄り添えるよう、心理アセスメントや心理面接による専門的支援の知識と技能の基礎を学びます。公認心理師や臨床心理士を目指す人には進学支援を行います。



儿童与成长支援课程 子ども・発達支援コース

学习成长心理学的专业知识和成长支援的基础知识, 以能够对幼儿和儿童的成长提供支持, 解决成长过程中遇到的问题。此外还培养在儿童福祉机构工作的保育员和儿童指导员。

幼児や児童の育ちを支え、発達上の困りにも応じられるように、発達心理学の専門知識や発達支援の基礎を学びます。児童福祉施設で活動する保育士や児童指導員の養成も行っています。



社会与犯罪心理课程 社会・犯罪心理コース

可以专业性的学习人际关系和消费行为心理等探索人与人、人与社会之间的心理互动作用的社会心理学、以及研究罪犯心理、预防犯罪和对失足少年的心理辅导等的犯罪心理学。

対人関係や消費行動の心理など、人と人、人と社会の心理的な相互作用を探索する社会心理学と、犯罪者の心理や犯罪の予防、非行少年への心理的ケアなどを研究する犯罪心理学を専門的に学べます。

挑选! 科目

PICK UP! 科目

通过体验研究文化与治愈的关系

京都文化心理学

从心理学角度研究“京都特色”的构成要素, 学生通过京都糖果制作体验等实地考察, 切实感受并加深对“京都特色”的理解。此外, 通过制作香袋和制定京都之旅计划等, 考虑京都文化与治愈之间的关联性。本课程融合了丰富的校外体验学习, 让学生通过自主体验了解京都的文化, 并切身感受自己就生活在文化中。

文化と癒しの関係を体験を通じて考察
京都文化心理学

“京都らしさ”の構成要素を心理学的に考察し、京菓子作り体験などのフィールドワークを通して、“京都らしさ”を実感理解を深めます。他にも、香袋作り体験や京都の旅のプラン考案などを通して、京都文化と癒しの関連性を考えます。主体的な体験によって京都の文化を理解し、自分が文化の中に生きていることを実感する、学外での体験学習を豊富に組み込んだ授業です。



社会学部 社会共创学科

社会学部
社会共创学科

连接人、地区与世界, 创造全新社会 独一无二的社会学部诞生了

本学科并非仅仅致力于解决社会问题。以“共创”为口号, 将汇聚多样化的创意与优势, 旨在打造一个人人能绽放笑容的“Well-Being(幸福)”社会。为此, 我们开展文理融合型学习以及与现有学科相结合的学习, 以注重实践的方式学习能引导发现和解决问题的“设计思维”。



点击这里进入主页
ホームページはコチラ

可考取的资格
40余种

目指せる資格
40種類以上

人・地域・世界をつなぎ、新たな社会を創る どこにもない社会学部が誕生

本学科では、社会問題の解決に取り組むだけではありません。「共创」を合言葉に多様なアイデアや強みを掛け合わせ、誰もが笑顔で生きられる“Well-Being”な社会を目指すため、文理融合型の学びや、既存の学科と連携した学びを実現し、問題発見と解決へ導く「デザイン思考」を実践重視で学びます。

..... 提升专业性的3个课程 専門性を高める3つのコース 也可以选择修跨课程的科目。コースを横断した科目受講も可能です。

地域共创课程

从地域出发, 改变未来
用你的创意让城市 and 人们绽放光彩

地域共创コース

地域から未来を変える
あなたのアイデアでまちと人を輝かせよう



● 推荐人群 こんな人にオススメ

- 喜欢本地、想要让地区充满活力
- 对城市建设感兴趣
- 喜欢与人直接交流
- 地元が好き・地域を元気にしたい
- まちづくりに興味がある
- 人と直接関わるのが好き

文化共创课程

以文化为资源创造未来
从京都出发, 创造令日本乃至世界感动的文化

文化共创コース

文化を資源に未来を創る
京都から日本中や世界を感動させる文化を創ろう



● 推荐人群 こんな人にオススメ

- 喜爱传统文化、艺术、音乐、娱乐
- 希望向全球传播日本文化
- 想要用创造性思维开拓新事物
- 伝統文化や芸術、音楽、エンタメが好き
- グローバルに日本文化を発信してみたい
- クリエイティブな発想で新しいことを生み出したい

智能社会共创课程

以数字×经营的视角开拓未来
成为社会智能化的创造者

スマート社会共创コース

デジタル×経営の視点で未来を拓く
社会をスマートに変えるクリエイターになろう



● 推荐人群 こんな人にオススメ

- 重视数字技术和文科类学习
- 希望运用编程和数据解析解决社会问题
- 喜欢使用新的服务或应用程序
- デジタル技術も文系的な学びも大切にしたい
- プログラミングやデータ解析を使って社会課題を解決したい
- 新しいサービスやアプリを使うのが好き

有别于其他社会学部的学习特色 他の社会学部にはない学びの特色

1 依托京都光华优势 打造的全新社会学部

京都光華の強みを活かした
新たな社会学部

以社会学为基础, 提供横跨经营、心理、数据科学、IT等多个领域的文理融合型学习。通过注重实践的学习, 掌握“发现问题”×“有助于解决问题的设计思维”。

社会学をベースに経営・心理・データサイエンス・ITなど複数分野を横断した文理融合型の学びを提供します。実践を重視した学習で、「問題発見」×「解決につながるデザイン思考」を身につけます。

3 获得“对日本文化的深刻理解”×“全球视角”

「圧倒的な日本文化の理解」×「グローバル視点」の獲得

利用我校丰富的资源网络, 学习“日本文化”的历史以及超越时代和地域的“普遍价值”。在此基础上, 通过与海外大学和国际机构的交流项目, 可以学习世界课题以及社会共创的国际案例。



在京都学习传统文化
京都で学ぶ伝統文化

本学の豊富なネットワークを活用し、「日本文化」の歴史と、時代や地域を超えた「普遍的な価値」を学びます。その上で、海外の大学や国際機関との交流プログラムによって、世界の課題や社会共创の国際的事例を学ぶことができます。

2 与企业及地区共创 充实社会实施项目

企業・地域と共创
社会実装プロジェクトの充実

与京都等自治体、企业、非营利组织(NPO)开展“共创”合作, 学生实际参与解决地区课题。参与新服务、活动及商品策划, 并推进将其付诸社会实践的教育活动。

京都などの自治体・企業・NPOと“共创”し、学生が地域課題に実践的に取り組みます。新サービスやイベント、商品企画を手掛け、社会に実装する教育活動を推進します。

4 小班教学, 基于彻底实践的演练

少人数制で、徹底した実践に基づく演習

实施小班制课程, 帮助学生掌握社会共创所需的技能(沟通、展示等)。具备与众多专业领域的教师近距离学习的环境, 还可挑战“创业”。

社会共创に必要なスキル(コミュニケーション、プレゼンテーションなど)を身につける少人数制プログラムを実施します。幅広い専門分野の教員と近い距離で学べる学習環境が整っており、「起業」にもチャレンジできます。

実践力培养科目群
実践力育成科目群

健康
编程
信息通信
社会調査とデータ利用
设计
职业发展与创业

ウェルネス
プログラミング
情報コミュニケーション
社会調査・データ活用
デザイン
キャリア開発・起業

儿童教育学部 儿童教育学科

こども教育学部
こども教育学科

连接教育与实践现场,培养开创未来的教育与保育专业人才。

通过“光华校园合作教育”“光华学生共创计划”与“光华全球化计划”三大课程,培养学生的科学视角、全球视野以及与本地协作的态度,致力于培养能够引领未来教育与保育领域的优秀人才。



点击这里进入主页
ホームページはコチラ

教育と実社会をつなぎ、未来を拓く教育者・保育者へ

「コウカ連携教育」「こども共創プログラム」「こどもグローバルプログラム」の3つのプログラムで、科学的視点やグローバル感覚、地域と協働する姿勢などを養い、未来の教育・保育をリードする人材を目指します。

幼儿教育课程 幼児教育コース

成为一名能够陪伴在每个孩子身边、给予温暖关怀的幼儿园教师与保育员。

子ども一人ひとりに寄り添う幼稚園教諭・保育士へ

初等教育课程 初等教育コース

成为一名能够引导并培养所有孩子无限可能、帮助其茁壮成长的教育工作者。

すべての子どもの可能性を引き出し、伸ばすことのできる教員へ

学习特色 学びの特色

1 以附属幼儿园与小学作为实践场所, 积累丰富的实践经验

併設幼稚園・小学校をフィールドにした
豊富な実践経験

在4年的学习期间,学生将在位于同一校区内的附属校园开展丰富的实习课程(约70小时)。通过与幼儿及小学生的深入交流,积累经验,培养能够在教育一线实际运用的能力。

4年間を通して、同一敷地内にある併設校園にて豊富な演習を実施(約70時間)。園児・児童との交流経験を積むことで、現場で通用する力を身につけます。

2 可同时取得幼儿园教师、保育员、小学教师三项资格证, 成为教育领域的专业人才

幼・保・小の3つの免許・資格で、
教育のスペシャリストへ

通过可同时取得幼儿园教师、保育员、小学教师这三项资格证的课程,培养学生具备应对教育一线所需的“幼儿园、保育园与小学教育协同合作”能力,进而拓展未来的发展可能性。

※部分地方政府的公立幼儿园招聘条件之一,会要求必须持有小学教师资格证。

幼・保・小の3つの免許・資格を同時に取得できるカリキュラムで、教育現場で求められる「幼・保・小の連携」に応える力を養い、将来の可能性を広げます。

※公立幼稚園には採用条件として小学校教諭免許が求められる自治体があります。



3 通过三大共创计划,培养能够连接教育与实践现场、开创未来的教育与保育专业人才。

教育と実社会をつなぎ、未来を切り拓く教育者・保育者を育成する3つの共創プログラム



与附属校园的共创模式
光华校园合作教育

通过附属校园的实践训练,培养能够灵活应对教育一线的教育工作者与保育员。

併設校園との共創
コウカ連携教育

併設校園での実践を通し、現場での対応力に長けた教育者・保育者を目指します。



跨学科、跨区域、跨企业的共创模式
光华学生共创计划

以“儿童”为共同核心主题,突破传统教育学的框架,开展多元化学习,从而培养多角度的思维视野。

他学科・地域・企業との共創
こども共創プログラム

「子ども」を共通テーマに従来の教育学の枠を超えて学び、多角的な視野を養います。



与海外合作院校的共创模式
光华全球化计划

通过在海外合作院校的研修经历,获得关于教育与保育领域的全球化视野。

海外協定校との共創
こどもグローバルプログラム

協定校での海外研修を通して、教育・保育についてのグローバルな視野を獲得します。

幼儿教育课程
幼児教育コース

挑选! 科目
PICK UP! 科目

保育内容(综合表现II):与光华幼儿园的合作活动

为了在实际的保育中实践性地学习课堂中学到的表现活动,以附设的光华幼儿园的孩子为对象,以绘本为基础分组进行表现游戏。从导入到开展方法,针对孩子们如何才能愉快地活动先在小组内交换意见,为当天的活动进行准备。



保育内容(総合表現II):
光華幼稚園との連携活動

授業で学んだ表現活動を実際の保育の中で実践的に学ぶため、併設の光華幼稚園の園児を対象に絵本を基にした表現遊びをグループごとに行います。導入から動き方まで子どもたちがどうすれば楽しく活動できるかについてグループ内で意見を出し合い、当日に向けて準備を進めます。

初等教育课程
初等教育コース

TOPICS

培养学生自主性的实践场所“光华儿童俱乐部”

邀请附设的光华小学AFTER SCHOOL的儿童到大学教室,举办“光华儿童俱乐部”。为了让参加的小学生们掌握体谅之心、自主性、创造性、课题解决能力,学生们自主设计了活动内容。



学生の主体性を育む実践の場
「光華こどもクラブ」

併設の光華小学校のアフタースクールの児童を大学の教室に招き、「光華こどもクラブ」を開催しています。参加した小学生たちにおもいやりの心や自主性・創造性・課題解決能力を身につけてもらえるよう、学生たちが主体的に活動内容を考案しています。

短期大学部 牙科卫生学科 (3年制)

短期大学部
歯科衛生学科
(3年制)

培养能够满足从婴幼儿到高龄者生命各个阶段中的牙科口腔保健需求的口腔卫生师

在建校精神的指引下，培养具备体贴他人、富有同理心，能够关注各个年龄段人群的口腔健康，并能为社区居民增进健康提供支持的口腔卫生师。培养具备能够关切每个人的健康的教养和态度的人才。

乳幼児から高齢者まで全ライフステージにおける歯科・口腔保健のニーズに対応できる 歯科衛生士を養成

建学の精神のもと、他者を配慮し、思いやる心を持ち、幅広い年代の人々の歯と口の健康と向き合い、地域住民の健康づくりを支援できる歯科衛生士を養成。一人ひとりの健康に寄り添える教養と態度を身につけた人材を育成します。



点击这里进入主页
ホームページはコチラ

★ 通过国家考试即可获得医疗签证并在日本就业！ 国家試験合格で医療ビザを取得し日本で働けます！

1 由专业牙科及口腔领域的专家指导 专业医师担任专职教员

由精通咀嚼与吞咽神经机制、引发龋齿与牙周病的细菌、种植体治疗后的维护、儿童牙科治疗、住院患者及卧床患者的牙科治疗、多学科跨专业协作等口腔卫生师涉及的广泛领域，并具备丰富的指导经验的专家提供指导，因此学生能够学习到高水平的专业知识。

歯科・口腔領域のエキスパートによる指導
歯科医師が専任教員

咀嚼・嚥下の神経メカニズム、う蝕・歯周病を引き起こす細菌、インプラント治療後のメンテナンス、小児の歯科治療、入院患者や寝たきりの患者の歯科治療、多職種連携など、歯科衛生士の幅広い領域に精通し、指導者としても経験豊かな専門家が揃っているため、専門性の高いレベルで学ぶことが可能です。

2 丰富的实习提升实践能力 在附设的小学和幼儿园 进行牙科保健指导



本校在同一校园内设有小学和幼儿园。我们经常进行针对儿童和幼儿园小朋友的牙科保健指导，这是在其他培训学校很难获得的体验。通过积累丰富的现场实际经验，能够提升学生的实践能力，这也是本校的优势之一。

豊富な実習で実践力を高める
併設小学校、幼稚園での歯科保健指導

本校は同一敷地内に小学校と幼稚園を併設しています。他の養成校ではなかなか経験することのできない児童や園児への歯科保健指導を頻繁に行い、多くの現場経験を積むことで、実践力を高められるのも本学の強みです。

3 以培养当前所需的口腔卫生师为目标 发挥广泛的专业人员培养体制， 推动多学科跨专业协作教育



牙科预防处置
预防龋齿和牙周病

歯科予防処置
「むし歯」と「歯周病」を
予防する

口腔卫生师的三大职责 歯科衛生士の3大業務



牙科诊疗辅助
为牙科医师提供支持

歯科診療補助
歯科医師のサポートを行う



牙科保健指导
为保持牙齿和口腔
健康提供支持

歯科保健指導
歯・口腔を健康に
保つための支援

4 习得丰富的修养和高超的沟通能力 可以参加附属大学开展的丰富课程

为了贴近多样化的患者，提供适当的口腔护理，仅靠专业知识和技能是不够的。本校有许多采用积极学习方式培养独立性的课程，并且有各种各样的拓展沟通能力的科目。此外，还可以在附属的京都光华大学选择广泛的科目学习，提升自身修养。



豊かな教養と高いコミュニケーション能力を身につける
併設大学の豊富な科目を受講可能

多様な患者さんに寄り添い、適切な口腔ケアを行うためには専門知識とスキルだけでは対応できません。本学ではアクティブラーニングを取り入れた主体性を育む授業が多く、コミュニケーション能力を伸ばすための科目も豊富。また併設している京都光华大学で幅広い科目も受講でき教養も深まります。

短期大学部専攻科 牙科卫生学专攻 2027年开设! (处于构想阶段)

正在构想开设短期大学毕业后可再进修一年的“牙科卫生学专攻科”。推荐希望深入学习专业知识或提升职业能力的人士报考。

短期大学部専攻科
歯科衛生学専攻 2027年度開設! (設置構想中)

短大卒業後、さらに一年間学修する「歯科衛生学専攻科」を設置構想中。専門的に学びたい人やキャリアアップを目指す人におすすめです。

能够取得4年制大学毕业资格(学士)

进入牙科卫生学专攻科学习，修完可获得学士(口腔保健学)学位。毕业后可拓宽就业渠道，如进入企业、大型医院、教育研究机构或攻读研究生院等。

4年制大学卒资格(学士)取得可能

歯科衛生学専攻科に進むことで、学士(口腔保健学)の学位が取得可能です。企業や大規模病院、教育・研究機関への就職、大学院への進学など、将来の進路を大きく広げることができます。



短期大学部 生活设计学科 (2年制)

短期大学部
ライフデザイン学科
(2年制)

培养能够开拓自身未来，为地域和社会做贡献的人才

学生可以根据自己的兴趣爱好和未来梦想广泛地进行学习，通过体验与企业、当地社区的合作活动等掌握基础知识和素养，培养解决问题的能力以及开拓自己未来的能力。

自ら未来を切り拓き、地域で、社会で、貢献できる人材へ
興味や将来の夢に合わせて幅広く学び、企業や地域との連携活動を経験するなどして、基礎知識や教養、課題発見能力を身につけ、自らの未来を切り拓く力を養います。



点击这里进入主页
ホームページはコチラ

学习的要点 学びのポイント

可以任意选择
感兴趣的领域!

興味のある分野を
いくつ選んでもOK!

可考取的资格
33种

目指せる資格
33種類

1 培养开拓未来所需能力(LDC)的学习 未来を切り拓くために必要な力(LDC)を育成する学び

- LDC (生活设计能力)**
(ライフデザイン・コンピテンシー) 培养在书面考试中难以衡量的能力，如与周边的人合作推进项目的沟通能力与协调性、为目标努力的主动性等，这些能力将助力开拓未来。
周囲と協力してプロジェクトを進行するコミュニケーション能力や協調性、目標に向かう能動性など筆記試験では測れない、未来を拓く能力です。

展示能力 プレゼンテーション能力	沟通能力 コミュニケーション能力	发现课题与解决能力 課題発見・解決力	信息收集与分析能力 情報収集・分析力	自我分析与自我肯定能力 自己分析・自己肯定力
---------------------	---------------------	-----------------------	-----------------------	---------------------------

2 培养两种能力，成为能够自主开拓未来的人才 2つの力を育成し、自分で未来を切り拓ける人材へ

发掘自身潜能的能力(生活设计) 自分の可能性を見つけるチカラ(ライフデザイン)

LDC

培养与周边的人合作推进项目的沟通能力
和协调性。

周囲と協力してプロジェクトを進めることができる
コミュニケーション能力や協調性を身につけます。

人文教育 リベラルアーツ

磨炼自我认知、与社会交流、展望未来以及
设计幸福人生的能力。

自己を知り、社会と交わり、未来を展望し、
自分らしい幸せな人生を設計する力を磨きます。

挑战新世界的力量(创业精神) 新たな世界に挑戦するチカラ(アントレプレナーシップ)

时装 ファッション

从时装业务和服装制作的基础知识开始学习。
多视角分析时装概念，掌握在服装行业也能够
有效应用的知识。

ファッションビジネスの基礎と服作りの基本から
スタート。ファッションをさまざまな視点から分析
し、パレル業界でも役立つ知識を身につけます。



婚礼 ブライダル

目标是掌握婚礼相关的基础知识、婚礼搭配所
需的技能等的实用技能，培养能在婚礼行业活
跃的人才。

ブライダルに関する基本的知識やブライダル
コーディネーターに必要なスキルなどの実践力
を身につけ、ブライダル業界で活躍できる人材
の育成を目指します。



室内装饰 インテリア

掌握住居、室内装饰相关的多维度知识。通过
完善的课程体系，培养学生的空间想象和
塑造能力。

住居やインテリアに関する多角的な知識を身に
つけます。充実したカリキュラムを通して空間を
想像し形作る力を身につけます。



食品 フード

学习食品、烹饪和食品业务相关的知识，
培养学生创造丰富的饮食生活的能力。

食品・調理やフードビジネスについての知識を
学び、豊かな食生活を創造していく力を磨きます。



设计企划 デザイン企画

通过学习图形手法、构思新创意的过程的实践
性课程，掌握物体和事物的设计企划能力。

グラフィック手法や新しいアイデアを発想する
プロセスを学ぶ実践的な授業を通して、モノや
コトをデザインする力を身につけます。



娱乐 エンターテインメント

学习如何“让人们快乐”的策略。主题丰富多彩，
包括男性偶像、动漫电影、广播和喜剧等。还可
以学到有效的沟通能力。

「人が人を楽しませる」ための戦略について学び
ます。テーマは、男性アイドル・アニメ映画・放送・
お笑いなど多彩。効果的なコミュニケーション
能力も身につきます。



商业设计 ビジネスデザイン

习得社会人所需的实务技能和礼仪等，具备在
社会中施展才华的能力。

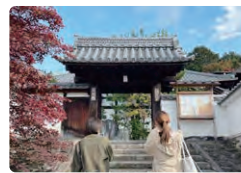
社会人に必要な実務的なスキルやマナーなどを
習得し、社会で活躍できる力を身につけます。



旅游 観光

学习旅游业和酒店业务相关的知识和现状，磨练
能够在国际旅游城市“京都”的旅游业工作所需
具备的能力。

観光業やホテルビジネスについての知識や現状
を学び、国際観光都市「京都」の観光分野で働く
ために必要な力を磨きます。



等
など

学费 学費

✿ 外国学生入学考试的合格者 外国人学生入学選抜の合格者

可以减免入学金的**50%**
及学费的**25%**

入学金の50%
および授業料の25%が減免

“日本留学考试 日语(含记述)”280分以上,
或“日语能力考试”N1合格者

「日本留学試験 日本語(記述含)」280点以上、
または「日本語能力試験」N1認定の方

▶ 仅入学年度减免学费(全年)的**40%**

入学年度のみ授業料(年間)が40%減免

	职业治疗专业 / 语言听觉专业 作業療法専攻 / 言語聴覚専攻	护理学科 看護学科	管理营养师专业 管理栄養士専攻	健康运动营养专业 健康スポーツ栄養専攻
入学金(减免50%) 入学金(50%減免)	125,000日元 円	125,000日元 円	125,000日元 円	125,000日元 円
学费(年费)(减免25%) 授業料(年額)(25%減免)	915,000日元 円	945,000日元 円	825,000日元 円	795,000日元 円
实验实习费(年费) 実験実習料(年額)	180,000日元 円	250,000日元 円	50,000日元 円	20,000日元 円
学生会费(年费,包括入会费) 学生会費(年額、入会金含)	5,700日元 円	5,700日元 円	5,700日元 円	5,700日元 円
奖学金费(年费,包括入会费) 奨学金費(年額、入会金含)	13,400日元 円	13,400日元 円	13,400日元 円	13,400日元 円
第一年的缴费金额合计 初年度納付金合計	1,239,100日元 円	1,339,100日元 円	1,019,100日元 円	959,100日元 円
第二年起的每年缴费金额合计 次年度以降の年間納付金合計	1,296,400日元 円	1,396,400日元 円	1,076,400日元 円	1,016,400日元 円

	心理学科 / 社会共創学科 心理学科 / 社会共創学科	儿童教育学科 こども教育学科	短期大学部 牙科卫生学科 短期大学部 歯科衛生学科	短期大学部 生活设计学科 短期大学部 ライフデザイン学科
入学金(减免50%) 入学金(50%減免)	125,000日元 円	125,000日元 円	115,000日元 円	115,000日元 円
学费(年费)(减免25%) 授業料(年額)(25%減免)	727,500日元 円	735,000日元 円	697,500日元 円	742,500日元 円
实验实习费(年费) 実験実習料(年額)	0日元 円	0日元 円	100,000日元 円	0日元 円
学生会费(年费,包括入会费) 学生会費(年額、入会金含)	5,700日元 円	5,700日元 円	5,700日元 円	5,700日元 円
奖学金费(年费,包括入会费) 奨学金費(年額、入会金含)	13,400日元 円	13,400日元 円	13,400日元 円	13,400日元 円
第一年的缴费金额合计 初年度納付金合計	871,600日元 円	879,100日元 円	931,600日元 円	876,600日元 円
第二年起的每年缴费金额合计 次年度以降の年間納付金合計	928,900日元 円	936,400日元 円	983,900日元 円	943,900日元 円

▶ 入学考试费 15,000日元
入学検定料 円

※学费减免25%的情况下(2027年度预计)
(可能根据情况修订)

※授業料25%減免の場合(2027年度予定)
(事情により改定する可能性があります)

奖学金 奨学金 本校为外国留学生设立以下奖学金。

本学では外国人留学生に対して以下の奨学金を設けています。

名称 名称	外国留学生成绩优异者奖学金(颁发) 外国人留学生成績優秀者奨学金(給付)
内容 内容	发放给各学年中品学兼优的外国留学生(已修读标准学分且 GPA 排名靠前的学生) 各学年において、特に人物・成績が優秀な外国人留学生に支給(標準修得単位数をクリアした者の内、GPAで上位の者)
金额 金額	第1~3名:40万日元 第4名以后:20万日元(全年) 1位~3位:40万円 4位以下:20万円(年間)
对象 対象	每个学年的外国留学生的30%以内 各学年の外国人留学生の30%以内

此外,也会积极进行外部奖学金的推荐和申请支援。

(2026年度实际成果)

その他、外部の奨学金への推薦・応募支援も積極的に行っています。

(2026年度実績)

外国学生 入学考试概要 外国人学生 入試概要

入学考试的日程(国内、国外) 入試日程(国内・国外)

考试类别 <small>試験区分</small>		申请期间 <small>出願期間</small>	考试日期 <small>試験日</small>	合格与否公布 <small>合否発表</small>	
外国学生入学选拔	日本国内考试 <small>※日語作文及面試</small>	I期	2026年 9月17日(星期四)~9月30日(星期三) <small>(木) (水)</small>	10月18日(星期日) <small>(日)</small>	11月 2日(星期一) <small>(月)</small>
		II期	2026年11月12日(星期四)~11月25日(星期三) <small>(木) (水)</small>	12月13日(星期日) <small>(日)</small>	12月22日(星期二) <small>(火)</small>
	日本国内受験 <small>※日本語作文・面接</small>	III期	2026年12月25日(星期五)~2027年1月13日(星期三) <small>(金) (水)</small>	2月2日(星期二) <small>(火)</small>	2月12日(星期五) <small>(金)</small>
		IV期	2026年 2月 1日(星期一)~ 2月22日(星期一) <small>(月) (月)</small>	3月 8日(星期一) <small>(月)</small>	3月16日(星期二) <small>(火)</small>
日本境外考试 <small>※在线面試</small>	日本国外受験 <small>※オンライン面接</small>	I期	2026年 9月17日(星期四)~ 9月30日(星期三) <small>(木) (水)</small>	10月20日(星期二) <small>(火)</small>	11月 2日(星期一) <small>(月)</small>
		II期	2026年11月12日(星期四)~11月25日(星期三) <small>(木) (水)</small>	12月11日(星期五) <small>(金)</small>	12月22日(星期二) <small>(火)</small>

※护理学科、健康营养学科 管理营养师专业、牙科卫生学科只能在日本国内考试。
 ※看護学科、健康栄養学科 管理栄養士専攻、歯科衛生学科は日本国内受験のみ。

编入学选拔 <small>※日本学生・外国学生均可报考</small> 編入学選抜 <small>※日本人学生・外国人学生ともに受験可</small>	日本国内考试 <small>※小論文、面試及資料審査</small> 日本国内受験 <small>※小論文・面接・書類審査</small> 2026年11月19日(星期四)~ 12月7日(星期一) <small>(木) (月)</small>	12月13日(星期日) <small>(日)</small>	12月22日(星期二) <small>(火)</small>
---	--	-----------------------------------	-----------------------------------

日语标准 日本語基準

护理福祉康复学部和短期大学部牙科卫生学科需具备日语能力测试(JLPT)N1级水平, 其他学科及专业N2级水平方可参加考试(也可参加EJU、JPT、J.TEST、NAT - TEST考试)。

看護福祉リハビリテーション学部と短期大学部歯科衛生学科はJLPT N1レベル、それ以外の学科・専攻はN2レベルで受験可(EJU、JPT、J.TEST、NAT-TESTでも受験可)。

有关申请手续的详细内容, 请查看此处。
 出願手続きの詳細は、こちらをご確認ください。



为开始独自生活的你提供贴心的支持

学生宿舍(真心寮)

校园内附设的学生宿舍。
 供应早晚两餐, 健康方面也可尽管放心。
 ※可能有满员不能入住的情况。
 ※宿舍仅限女生入住, 但本校可协助介绍男生宿舍。

一人暮らしをはじめめるあなたをサポート

学生寮(真心寮)

キャンパス内に併設された学生寮です。
 朝夕2食付で健康面も安心です。
 ※満室で入室できない場合があります。
 ※女子学生のみ。男子学生用の学生マンションも紹介できます。



玄关
玄関



食堂
食堂



【2025年度新生适用】真心寮入住费用等 【2025年度入学生対象】真心寮経費等

单人间 一人部屋

	前期 <small>前期</small>	后期 <small>後期</small>	年度总计 <small>年間合計</small>
入住宿舍费用(首年度) <small>入寮費(初年度)</small>	70,000日元 円	—	70,000日元 円
住宿费(含餐费、水电气费) <small>寮費(食費・光熱水費込)</small>	450,000日元 円	450,000日元 円	900,000日元 円

毕业生寄语 卒業生の声



● 生活设计学科 毕业
 姓名 My同学 (来自越南)
 工作单位(公司名称) 股份公司本田汽车旭川 ※2025年5月现在

在课堂上接触到各个领域的知识, 扩展了我的视野, 深化了对职业生
 涯的思考。留学生奖学金制度也给予了我巨大的帮助, 求学期间有很多与
 日本学生交流的机会, 因此我的日语水平得到了显著提高。作为光华特
 色的日本传统文化教育尤为精彩。

ライフデザイン学科 卒業
 氏名: ミーさん (ベトナム出身)
 勤務先(会社名): 株式会社ホンダカーズ旭川 ※2025年5月現在

授業で様々な分野に触れられるので、自分の視野を広げ、キャリアへの考えを
 深められました。留学生向け奨学金制度も助かりましたし、日本人学生とのコミュ
 ニケーション機会が多く、日本語力が大きく伸びました。光华の特色である日本
 伝統文化教育が特に素晴らしかったです。

在校生寄语 在学生の声



● 心理学科
 姓名 Teresa同学 (来自印度尼西亚)

我感觉京都光华的留学生支援服务确实很丰富, 与学生密切联系, 交流
 工作做得很好。我和朋友一起加入了弓道、日本传统美等的社团和志愿
 者俱乐部, 玩得很开心。“日语社区”上, 日本的学姐们会辅导我们解决
 不懂的问题, 非常感谢她们。

心理学科
 氏名: テレサさん (インドネシア出身)

京都光华は留学生支援が確かに豊富で、つながっている、コミュニティがちゃんと
 できていると感じます。友達と弓道や日本伝統美等のサークルやボランティア
 クラブに入るととても楽しんでいます。「日本語コミュニティ」で日本人の先輩
 が分からない課題を教えてくれるのも感謝しています。

其他在校生和毕业生寄语请参见此处。
 その他、在学生・卒業生の声はこちら



简体中文



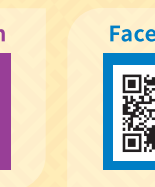
日本語

KYOTO MAP

京都光华大学坐落于交通极为便利的地段, 从京都、大阪、奈良、滋贺前往都十分便捷!
 学校距离京都市区约 15 分钟车程, 无论是观光还是购物都极为方便。

京都光华大学は、交通アクセスのよい立地で、京都・大阪・奈良・滋賀からも好アクセス!
 京都市街地へは約15分で、観光やショッピングに便利です。

从 JR 京都站、阪急京都河原町站前往学校也十分便利!
 JR 京都駅や阪急京都河原町駅から好アクセス!



京都光华大学 国际交流中心
 〒615-0882 京都市右京区西京極葛野町38

International Center, Kyoto Koka University
 38, Nishikyogoku Kadonochō, Ukyō-ku, Kyoto-shi, Kyoto-fu, 615-0882, Japan

+81 (0)75-325-5304 +81 (0)75-314-4515 kj@mail.koka.ac.jp